

## MODELLI DISPONIBILI

Articolo	Descrizione	Alimentazione
<b>TB80PT</b>	Topbender TB80	Trifase

## MODELS AVAILABLE

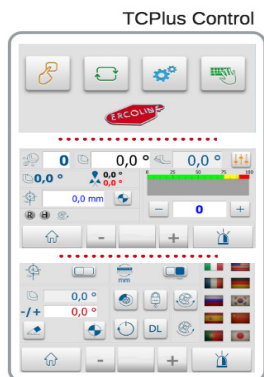
Article	Description	Tension
<b>TB80PT</b>	Topbender TB80	Three phase

## CARATTERISTICHE

- Con Controllo TCPlus
- Touch screen a colori 7"
- Icone rinnovate per un facile utilizzo
- Modalità: automatico , MDI manuale, programmazione
- Funzione avanzata di OFFSET
- Cambio lingua immediato
- Auto-tuning dei principali componenti macchina
- Funzione rapida di cambio unità di misura (mm-pollici)
- Velocità di curvatura programmabile per ogni singola curva del programma
- Possibilità di programmi illimitati su Porta USB \*
- Ogni singolo programma può contenere fino a 30 curve.
- Possibilità di curvare a destra e sinistra
- Possibilità di aggiungere banco anima 4 mt

## FEATURES

- TCPlus control
- 7" colour touch screen
- Icons for ease use
- Automatic mode, MDI manual mode, programming mode
- Advanced OFFSET function
- Easy language change
- Auto-tuning of the main machine components
- Programmable bending speed for each single bend of the program
- Unlimited programs possibility ( USB port \* )
- Every program can contain up to 30 different bends.
- Possibility to bend left and right
- Possibility to add a 4 mt mandrel counter



Centro di lubrificazione cuscinetti e boccole inferiori  
Lubrication points for lower bearings and bushings



## DATI TECNICI / TECHNICAL DATA

Modulo di Flessione Flexion Modulus	20 cm <sup>3</sup>
Min Diametro Esterno Min. outside diameter	10 mm 1/8" Gas
Raggio Max. di Curvatura (CLR) Max bending radius (CLR)	420 mm
Raggio Min. di Curvatura (CLR) Min bending radius (CLR)	36 mm
Potenza Installata Motor	3,0 kW
Tensione di alimentazione Voltage requirement	400 V/480 3PH 50-60 Hz
Velocità di curvatura Bending speed	1,5 / 3,0 rpm
Dimensioni Dimensions	1145 x 639 x 990 mm
Peso Weight	500 Kg

## DOTAZIONE DI SERIE

- Alberi Esagonali da 80, 50 e 40mm
- Supporto per esagono da 40 e 50 mm
- Supporto per contromatrice
- Volantino
- Chiave esagonale da 6mm
- Grasso spray Ercolina
- Ingrassatore

## STANDARD EQUIPMENT

- 80, 50mm and 40mm hex shafts
- Adapter for 40 and 50 mm hexagon
- Counterbending die support
- Handwheel
- 6mm allen wrench key
- Ercolina grease spray
- Pump for grease



MATRICE CON ROTAZIONE DX E SX  
FORMER L/R BENDING

## MAXIMUM CAPACITY - (mm)

SEZ.	MATERIALE - MATERIAL	20 cm <sup>3</sup>
	Tubo AnsiB36, 10 e API - Gas Tube	2"1/2x5.16
	Tubo standard acciaio - Standard Steel Tube	76.1x5.4
	Tubo Mobilio - Forniture tube	76x2
	Acciaio ST35 (per oleod.) - Hydraulic Steel ST35	50x10
	Inox AISI 304-318 - Stainless Steel AISI 304-318	76,1x3,2
	Inox AISI 308 (per alim.) - Stainless Steel AISI 308	76,1x3,2
	Ottone ricotto - Soft Brass	76,1x14,2
	Alluminio curvabile - Hard Copper & Aluminium	76,1x6,3
	Rame ricotto - Soft Copper	76,1x16
	Tubo Conduit (TAZ) - Conduit Tube (TAZ)	76,3x3,65
	Mepla, Geberit e simili - Mepla, Geberit and similars	75x9,7
	Acciaio FE42 (EN: S275J0) - Mild Steel (EN: S275J0)	55
	Acciaio FE42 (EN:S275J0) - Mild Steel (EN: S275J0)	75x20
	Acciaio FE42 (EN:S275J0) - Mild Steel (EN: S275J0)	75x20
	Acciaio FE42 (EN:S275J0) - Mild Steel (EN: S275J0)	75x30
	Acciaio FE42 (EN:S275J0) - Mild Steel (EN: S275J0)	70x40x6
	Acciaio FE42 (EN:S275J0) - Mild Steel (EN: S275J0)	70x50x6
	Acciaio FE42:(EN:S275J0) - Mild Steel (EN: S275J0)	70x50x5
	Acciaio FE42 (EN:S275J0) - Mild Steel (EN: S275J0)	74x75x3
	Acciaio FE42 (EN:S275J0) - Mild Steel (EN: S275J0)	45x45
	Acciaio FE42 (EN:S275J0) - Mild Steel (EN: S275J0)	70x70x9
	Acciaio FE42 (EN:S275J0) - Mild Steel (EN: S275J0)	65x42x5,5